

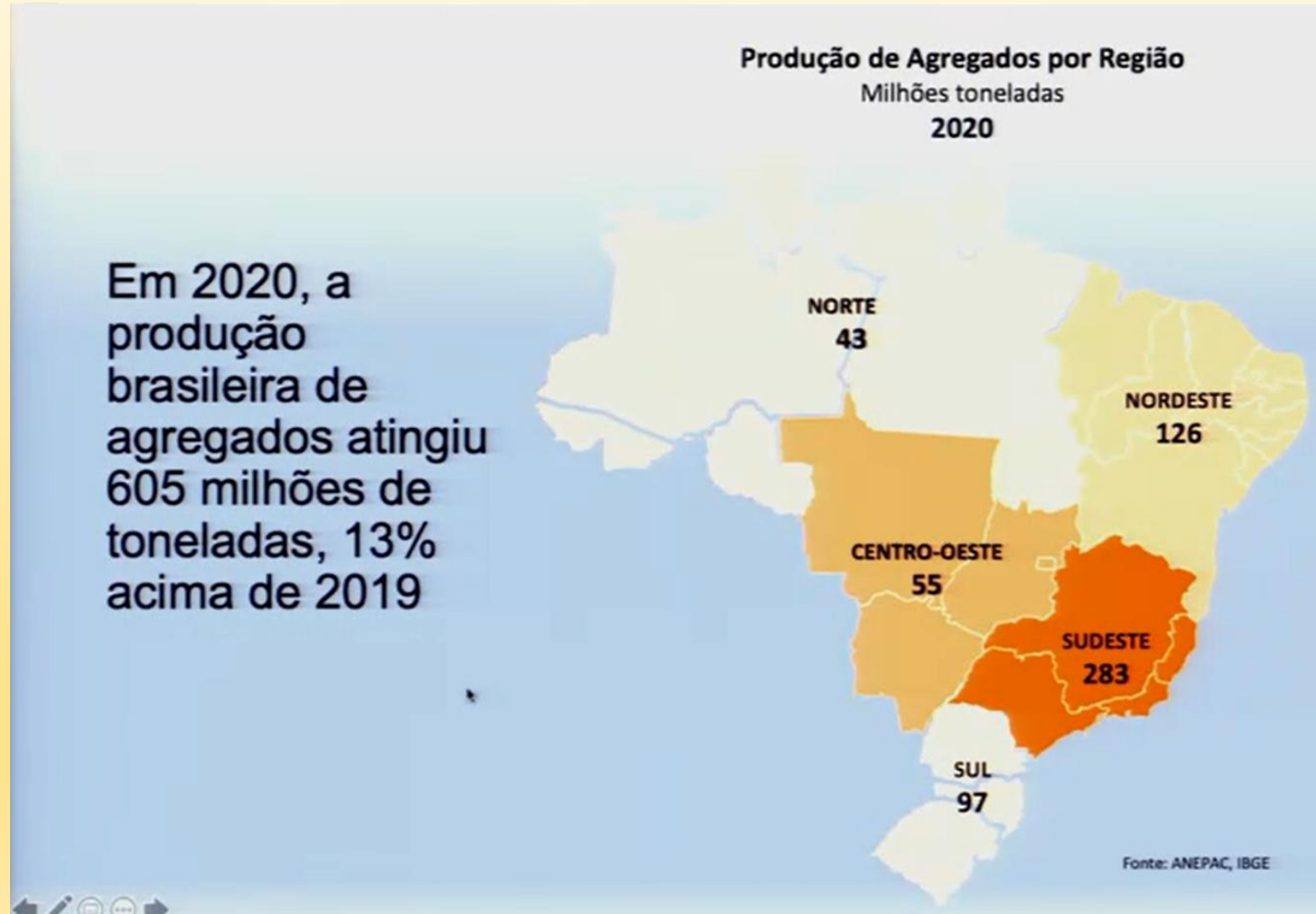
Sugestão de alteração da
quantidade para cada
Porte de Empreendimento dos
Agregados na Resolução
Consema nº 98 e 99

Produção Mineral Mundial e de Santa Catarina

- Consumo mundial dos agregados esta em torno de R\$50bi de toneladas/ano. Fonte: Anepac
- Os agregados correspondem a 2/3 da produção mineral mundial. Fonte: USGS.gov

Produção Mineral de Santa Catarina - 2018		
Minério	Produção Bruta em tonelada de minério - 2018	Valor Arrecadado
Areia	6.712.434	R\$ 171.977.313,00
Rochas	19.049.204	R\$ 432.217.561,00
Saibro	3.009.388	R\$ 16.951.510,00
Argilas	2.349.041	R\$ 12.860.165,00
Total	31.120.067	R\$ 634.006.549,00
		<small>Fonte: Anuário ANM - 2018</small>

Produção de Agregados Brasileira - 2020



Mineração regional e Valores dos Agregados

- Nenhum outro produto manufaturado apresenta preço mais baixo que os agregados.
- Valor médio regional para o consumidor em torno de 35 reais a tonelada, ou seja, 0,035/kg.
- Uma jazida tem sua produção regional e muitas vezes local devido ao baixo valor agregado dos seus produtos e somado aos custos de distribuição que limitam o mercado potencial.
- Forte dependente de logísticas.

A mineração de agregados

- Os agregados são os materiais manufaturados mais consumidos no mundo.
- Atualmente o Brasil possui 3.100 empresas de areia e brita.
- 80% do concreto é areia e brita.
- Produção per capita em torno de 2,8ton. por habitantes. (2020) Fonte: Sindipedras
- Produção per capita mundial em torno de 6ton. por habitante. (2020) Fonte: USGS

Mineração e o Crescimento Populacional

Crescimento da População Catarinense		
Ano	Santa Catarina	Crescimento anual aprox.%
2015	6.819.190,00	
2016	6.910.553,00	1,34
2017	7.001.161,00	1,31
2018	7.075.494,00	1,06
2019	7.165.000,00	1,27
2020	7.252.502,00	1,22
2021	7.338.473,00	1,19
Crescimento de 2017 para 2021		4,81%

Fonte: IBGE

- A mineração é considerada atividade de utilidade pública e interesse social.
- Saneamento Básico
- Infraestrutura de transporte
- Hospitais
- Desenvolvimento social

Mineração e o momento atual

- Necessidade de adaptar instalações devido ao Covid.
- Elevação dos custos – chapas, diesel, equipamentos, entre outros.

Com isso, **consideramos essencial e emergencial este ajuste na Resolução nº98 com o pleito de aumento a quantidade permitida para os Portes dos empreendimentos de agregados para juntos atendermos com sustentabilidade as necessidades e o desenvolvimento da humanidade.**

Vantagens da mudança para o Meio Ambiente

- Máquinas mais modernas, econômicas e com sensores.



Vantagens da mudança para o Meio Ambiente



- Carregamentos mais rápidos e menos poluentes.

Vantagens da mudança para o Meio Ambiente



- Uma escavadeira que consumia 26 litros/hora de diesel, hoje com o avanço tecnológico consome 9 litros/hora e produção triplicada.

Vantagens do aumento das quantidades dos portes para o Meio Ambiente

- Mais empregos diretos para as regiões aonde estão as mineradoras.
- Geração de empregos indiretos.
- Aquecimento da economia local.
- Aumento da receita dos governos estaduais e, principalmente, o municipal.
- Menos unidades extratoras devido a inviabilidade econômica.
- Aplicação dos recursos adicionais no processo produtivo, no controle ambiental integrado e no crescimento socioeconômico.

Vantagens do aumento das quantidades dos portes para o Meio Ambiente

- Diminuição da geração de poeira e material particulado;
- Diminuição da emissão de gases provenientes da combustão dos motores das máquinas utilizadas;
- Diminuição na geração de ruído;
- Diminuição dos riscos de vazamento de óleos/combustíveis/ graxas, provenientes das máquinas utilizadas;

Autorização de Corte de Vegetação

Mantem-se como esta na legislação atual.

Mediante apresentação de EIA-Rima

Porte das empresas

Anuário da Agência Nacional de Mineração - ANM - 2017/2018

Porte e Modalidade de Lavra

Nas tabelas de **porte** e modalidade de lavra, as minas são classificadas em quatro categorias, de acordo com a produção bruta anual, quais sejam:

- Grande: minas com produção bruta (ROM) anual maior que 1.000.000 t;
- Média: minas com produção bruta (ROM) entre 100.000 t e 1.000.000 t;
- Pequena: produção bruta (ROM) anual entre 10.000 t e 100.000 t;
- Micro: minas com produção bruta (ROM) anual abaixo de 10.000 t.

Porte das empresas

IAT – Instituto Água e Terra do Paraná

ANEXO I

PORTE DOS EMPREENDIMENTOS

Porte do empreendimento	Produção (tonelada/ano)
Pequeno	>100.000
Médio	100.000 – 1.000.000
Grande	< 1.000.000

Sugestões para o Consema

Legislação Atual

Resolução Consema nº 98

- Pot. Poluidor/Degradador: Ar: G Água: P
Solo: M Geral: G
- Porte Pequeno: $PA \leq 24.000$ (EAS)
- Porte Médio: $24.000 < PA \leq 120.000$ (EAS)
- Porte Grande: $PA > 120.000$ (EIA)

O porte inferior ao caracterizado como porte "P", será licenciado por meio da expedição de Autorização Ambiental

- Pot. Poluidor/Degradador: Ar: G Água: P
Solo: M Geral: G
- Porte Pequeno: $PA \leq 44.000$ (EAS)
- Porte Médio: $44.000 < PA \leq 386.000$ (EAS)
- Porte Grande: $PA > 386.000$ (EIA)

O porte inferior ao caracterizado como porte "P", será licenciado por meio da expedição de Autorização Ambiental

SIEASC e SINDIPEDRAS

SUELEN GEREMIA